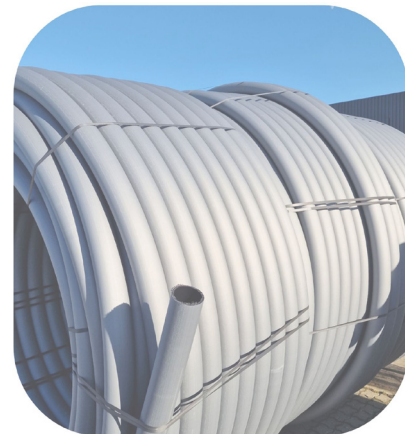
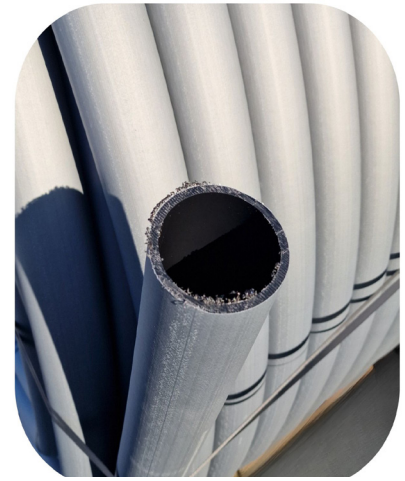


## Datablad PescaPex

<b>Beskrivelse:</b>	Fodringsslangen er fremstillet af krydsbundet Pex med en sølvgrå antistatisk overflade: $R_0 < 10^{10}$ ohm
<b>Farve:</b>	Sølvgrå
<b>Materiale:</b>	Krydsforbundet HD-polythylen.
<b>Dimension:</b>	90x5,6 mm
<b>Rullelængde:</b>	50-300 m
<b>Vægt:</b>	1,497 kg/m
<b>Forlængelse:</b>	Samling af slangerne udføres med electrofusion koblinger godkendt til Pex
<b>Max. driftstryk:</b>	10 bar ved 20°C
<b>Driftstemperatur:</b>	-50°C til 110°C
<b>Klassification:</b>	ISO 10508 - CL 2
<b>Produktstandard:</b>	ISO 15875 DIN 16892/3
<b>Produktionsland:</b>	Danmark
<b>Dimensioner, tolerancer og accelereret ældningsprøve:</b>	DIN 16892 - NKB 3 ISO 17456 - DIN 4726
<b>Holdbarhed:</b>	Jævnfør garanti er holdbarheden 3 år eller fodring af 2000 t foder såfremt slangerne anvendes til kommercielt fiskefoder
<b>Bortskaffelse:</b>	Produktet kan bortskaffes som brandbart affald



### Montering:

- Pesca Pex slangerne lægges ud under hensyntagen til slangernes relativt store længdeudvidelse.
- Minimum 20% af slangen skal være i kontakt med vand.
- Såfremt der anvendes samlere på Pesca Pex, skal 20% af hver længde være i kontakt med vand.

