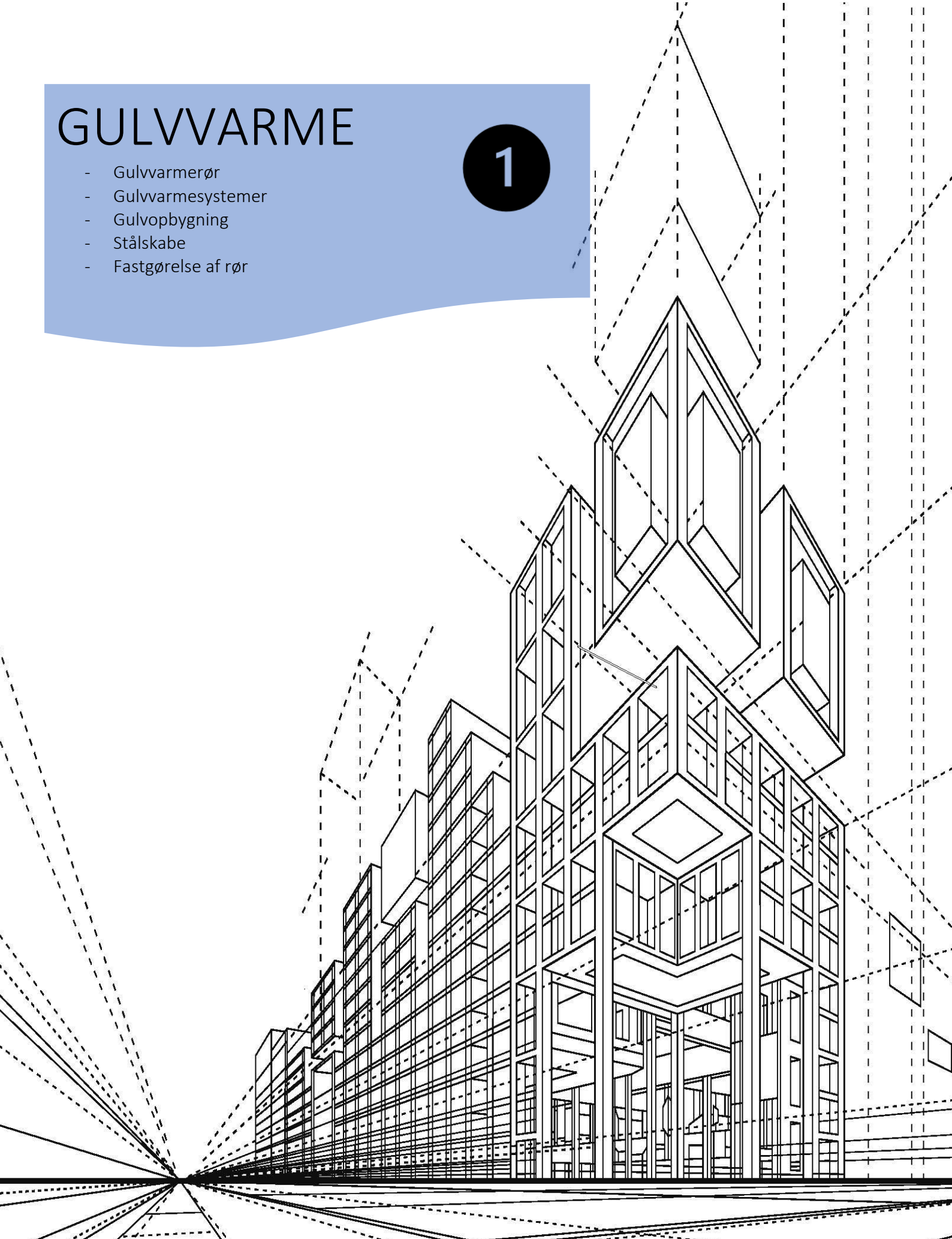


GULVVARME

- Gulvarmerør
- Gulvarmesystemer
- Gulvopbygning
- Stålskabe
- Fastgørelse af rør

1



Producent af VVS koncepter til grossister i Europa

1 Gulvvarme

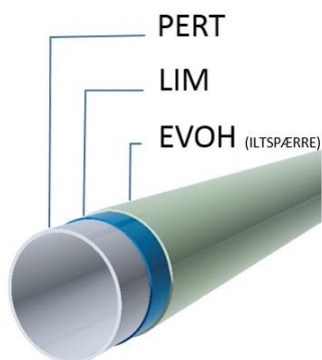
Fremstilling og anvendelse

X-Flex og PERT er begge PE rør fremstillet uden krydsbinding. Den anvendte polyethylen (PE) er specielt udviklet til produktion af gulvvarmerør, og har forbedrede egenskaber overfor varme i forhold til almindelig polyethylen.

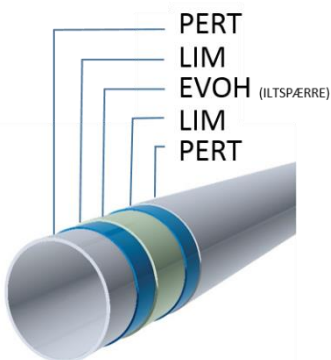
X-Flex er et 3 lags rør der kan bruges til nedstøbning i beton, hvorimod vores 5 lags PERT, der er med indvendig iltspærre, er yderst velegnet til brug i varmfordelingsplader.

PEX A er et fremstillet gennem krydsbinding af polyethylen (PE) via Peroxid metoden. Resultatet er et færdigt PEX rør der egner sig både til brugsvand, varmesystemer, nedstøbning og varmfordelingsplader.

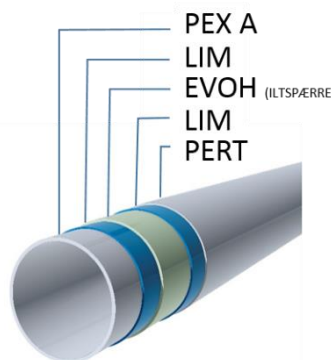
3 LAGS X-Flex



5 LAGS PERT



5 LAGS PEX A



Forbrug og trykprøvning

For at opnå en jævn overfladetemperatur er det vigtigt at overholde nedenstående anbefalinger for kredslængde og bukkeradius (centerafstand).

Rørdimension	Max. kredslængde	Bukkeradius (cc)	Rørforbrug
16 mm	80 m	200 mm	5,00 m pr. m ²
16 mm	80 m	250 mm	4,70 m pr. m ²
17 mm	80 m	200 mm	5,00 m pr. m ²
17 mm	80 m	250 mm	4,70 m pr. m ²
20 mm	120 m	300 mm	3,50 m pr. m ²

Trykprøvning	Max. tryk
Trykprøvning med vand	Max. 10 bar
Trykprøvning med luft	Max. 5 bar

HUSK: altid at udføre trykprøvning inden tildækning af rør !

1.0 Gulvarmerør m/iltspærre

X-Flex



Max. driftstryk:	6 bar
Max. kortvarig temperatur:	95°C
Max. kontinuerlig temperatur:	70°C
Krydsbundet:	Nej
Iltspærre:	Udvendig på røret – EVOH DIN 4726
Antal lag:	3 (PERT/lim/EVOH)

Varenummer	Dimension	Beskrivelse	Rullestørrelse	Antal pr. palle
08 7215 115	12x2,0 mm	X-Flex – 3 lags - Gulvarmerør	500 m/rl	4000
08 7217 712	17x2,0 mm	X-Flex – 3 lags - Gulvarmerør	120 m/rl	1440
08 7217 724	17x2,0 mm	X-Flex – 3 lags – Gulvarmerør	240 m/rl	1440
08 7217 748	17x2,0 mm	X-Flex – 3 lags – Gulvarmerør	480 m/rl	1920
08 7217 760	17x2,0 mm	X-Flex – 3 lags – Gulvarmerør	600 m/rl	2400
08 7217 812	20x2,0 mm	X-Flex – 3 lags – Gulvarmerør	120 m/rl	1440
08 7217 824	20x2,0 mm	X-Flex – 3 lags – Gulvarmerør	240 m/rl	1440
08 7217 848	20x2,0 mm	X-Flex – 3 lags – Gulvarmerør	480 m/rl	1920
08 7217 860	20x2,0 mm	X-Flex – 3 lags – Gulvarmerør	600 m/rl	2400
08 7217 890	20x2,0 mm	X-Flex – 3 lags – Gulvarmerør	900 m/rl	2700
08 7217 895	20x2,0mm	X-Flex – 3 lags – Gulvarmerør	1000 m/rl	3000

PERT



Max. driftstryk:	6 bar
Max. kortvarig temperatur:	95°C
Max. kontinuerlig temperatur:	70°C
Krydsbundet:	Nej
Iltspærre:	Indvendig på røret – EVOH DIN 4726
Antal lag:	5 (PERT/lim/EVOH/lim/PERT)

Varenummer	Dimension	Beskrivelse	Rullestørrelse	Antal pr. palle
4916120	16x2,0 mm	PERT – 5 lags - Gulvarmerør	120 m/rl	2400
4916240	16x2,0 mm	PERT – 5 lags - Gulvarmerør	240 m/rl	2400
4916480	16x2,0 mm	PERT – 5 lags - Gulvarmerør	480 m/rl	3840
4916600	16x2,0 mm	PERT – 5 lags - Gulvarmerør	600 m/rl	4800
4917120	17x2,0 mm	PERT – 5 lags - Gulvarmerør	120 m/rl	1920
4917240	17x2,0 mm	PERT – 5 lags - Gulvarmerør	240 m/rl	3120
4917480	17x2,0 mm	PERT – 5 lags - Gulvarmerør	480 m/rl	3840
4920120	20x2,0 mm	PERT – 5 lags - Gulvarmerør	120 m/rl	1920
4920240	20x2,0 mm	PERT – 5 lags - Gulvarmerør	240 m/rl	2400
4920480	20x2,0 mm	PERT – 5 lags - Gulvarmerør	480 m/rl	1920
4920601	20x2,0 mm	PERT – 5 lags - Gulvarmerør	600 m/rl	2400

For priser venligst kontakt salgsafdelingen.
Der tages forbehold for trykfejl og udgåede varer.

PEX A



Max. driftstryk:	6 bar
Max. kortvarig temperatur:	95°C
Max. kontinuerlig temperatur:	70°C
Krydsbundet:	JA – DIN16892
Iltsperre:	Indvendig på røret – EVOH DIN 4726
Antal lag:	5 (PEX A/lim/EVOH/lim/PERT)

Varenummer	Dimension	Beskrivelse	Rullestørrelse	Antal pr. palle
3112250	12x2,0mm	PEX A – 5 lags – Gulvvarmerør	500 m/rl	4000
3216120	16x2,0 mm	PEX A – 5 lags - Gulvvarmerør	120 m/rl	2400
3216240	16x2,0 mm	PEX A – 5 lags – Gulvvarmerør	240 m/rl	2400
3216480	16x2,0 mm	PEX A – 5 lags – Gulvvarmerør	480 m/rl	3840
3217120	17x2,0 mm	PEX A – 5 lags – Gulvvarmerør	120 m/rl	2400
3217240	17x2,0 mm	PEX A – 5 lags – Gulvvarmerør	240 m/rl	2400
3217480	17x2,0 mm	PEX A – 5 lags – Gulvvarmerør	480 m/rl	3840
3220120	20x2,0 mm	PEX A – 5 lags – Gulvvarmerør	120 m/rl	1920
3220240	20x2,0 mm	PEX A – 5 lags – Gulvvarmerør	240 m/rl	2400
3220480	20x2,0 mm	PEX A – 5 lags – Gulvvarmerør	480 m/rl	1920

1.1 Produktoversigt for komplette gulvvarmesystemer

01.12.2018

Produktoversigt for komplette gulvvarmesystemer.

- med henholdsvis digital og analog rumtermostat i

Varenummer	Beskrivelse	2 kredse	3 kredse	4 kredse	5 kredse	6 kredse	7 kredse	8 kredse	9 kredse	10 kredse	11 kredse	12 kredse
38 0513 040	Alpha 2 pumpe	1 stk	1 stk	1 stk	1 stk	1 stk	1 stk	1 stk	1 stk	1 stk	1 stk	1 stk
04 6538 306	Shunt	1 stk	1 stk	1 stk	1 stk	1 stk	1 stk	1 stk	1 stk	1 stk	1 stk	1 stk
46 0960 135	Antenne	1 stk	1 stk	1 stk	1 stk	1 stk	1 stk	1 stk	1 stk	1 stk	1 stk	1 stk
46 3596 065	Telestæt	2 stk	3 stk	4 stk	5 stk	6 stk	7 stk	8 stk	9 stk	10 stk	11 stk	12 stk
46 0962 233	Digital rumtermostat	2 stk	3 stk	4 stk	5 stk	6 stk	7 stk	8 stk	9 stk	10 stk	11 stk	12 stk
46 0962 232	Analog rumtermostat	2 stk	3 stk	4 stk	5 stk	6 stk	7 stk	8 stk	9 stk	10 stk	11 stk	12 stk
04 0960 122	Styreenhed 2 kanals	1 stk	-	-	-	-	-	-	1 stk	1 stk	-	-
04 0960 127	Styreenhed 8 kanals	-	1 stk	1 stk	1 stk	1 stk	1 stk	1 stk	1 stk	1 stk	1 stk	1 stk
04 6541 002A2	Fordeleler 2 m/flow	1 stk	-	-	-	-	-	-	-	-	-	-
04 6541 003A2	Fordeleler 3 m/flow	-	1 stk	-	-	-	-	-	-	-	-	-
04 6541 004A2	Fordeleler 4 m/flow	-	-	1 stk	-	-	-	-	-	-	-	-
04 6541 005A2	Fordeleler 5 m/flow	-	-	-	1 stk	-	-	-	-	-	-	-
04 6541 006A2	Fordeleler 6 m/flow	-	-	-	-	1 stk	-	-	-	-	-	-
04 6541 007A2	Fordeleler 7 m/flow	-	-	-	-	-	1 stk	-	-	-	-	-
04 6541 008A2	Fordeleler 8 m/flow	-	-	-	-	-	-	1 stk	-	-	-	-
04 6541 009A2	Fordeleler 9 m/flow	-	-	-	-	-	-	-	1 stk	-	-	-
04 6541 010A2	Fordeleler 10 m/flow	-	-	-	-	-	-	-	-	1 stk	-	-
04 6541 011A2	Fordeleler 11 m/flow	-	-	-	-	-	-	-	-	-	1 stk	-
04 6541 012A2	Fordeleler 12 m/flow	-	-	-	-	-	-	-	-	-	-	1 stk
04 6539 320	20x2,0 mm euroconus	4 stk	6 stk	8 stk	10 stk	12 stk	14 stk	16 stk	18 stk	20 stk	22 stk	24 stk

Komplette gulvvarmesystemer bliver som standard leveret til 20 mm rør.
HUSK at oplyse ved bestilling hvis der anvendes en anden rørdimension!

1.2 Komplette gulvvarmesystemer med analog rumtermostat



Euroconus: Som standard leveres med Ø20 mm euroconus – men kan ændres til ønsket dimension ved bestilling.

Indholdsliste: For indholdsliste – se afsnit:
1.1. Oversigt over komplette gulvvarmesystemer.

Varenummer	Dimension	Beskrivelse
04 6541 102A	2 kredse	Komplet gulvvarmesystem m. analog rumtermostat
04 6541 103A	3 kredse	Komplet gulvvarmesystem m. analog rumtermostat
04 6541 104A	4 kredse	Komplet gulvvarmesystem m. analog rumtermostat
04 6541 105A	5 kredse	Komplet gulvvarmesystem m. analog rumtermostat
04 6541 106A	6 kredse	Komplet gulvvarmesystem m. analog rumtermostat
04 6541 107A	7 kredse	Komplet gulvvarmesystem m. analog rumtermostat
04 6541 108A	8 kredse	Komplet gulvvarmesystem m. analog rumtermostat
04 6541 109A	9 kredse	Komplet gulvvarmesystem m. analog rumtermostat
04 6541 110A	10 kredse	Komplet gulvvarmesystem m. analog rumtermostat
04 6541 111A	11 kredse	Komplet gulvvarmesystem m. analog rumtermostat
04 6541 112A	12 kredse	Komplet gulvvarmesystem m. analog rumtermostat

1.3 Komplette gulvvarmesystemer med digital rumtermostat

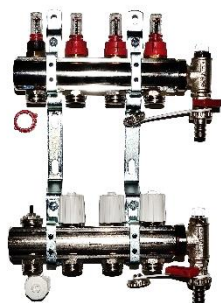


Euroconus: Som standard leveres med Ø20 mm euroconus – men kan ændres til ønsket dimension ved bestilling.

Indholdsliste: For indholdsliste – se afsnit:
1.1. Oversigt over komplette gulvvarmesystemer.

Varenummer	Dimension	Beskrivelse
04 6541 202A	2 kredse	Komplet gulvvarmesystem m. digital rumtermostat
04 6541 203A	3 kredse	Komplet gulvvarmesystem m. digital rumtermostat
04 6541 204A	4 kredse	Komplet gulvvarmesystem m. digital rumtermostat
04 6541 205A	5 kredse	Komplet gulvvarmesystem m. digital rumtermostat
04 6541 206A	6 kredse	Komplet gulvvarmesystem m. digital rumtermostat
04 6541 207A	7 kredse	Komplet gulvvarmesystem m. digital rumtermostat
04 6541 208A	8 kredse	Komplet gulvvarmesystem m. digital rumtermostat
04 6541 209A	9 kredse	Komplet gulvvarmesystem m. digital rumtermostat
04 6541 210A	10 kredse	Komplet gulvvarmesystem m. digital rumtermostat
04 6541 211A	11 kredse	Komplet gulvvarmesystem m. digital rumtermostat
04 6541 212A	12 kredse	Komplet gulvvarmesystem m. digital rumtermostat

1.4 Gulvvarmesystemer med flowmeter



Euroconus:	Fra 12 – 20 mm Pex og Alupex - tilkøbes separat
Gevindtilslutning:	1" indvendig
Kredstilslutning:	3/4"
Indhold:	Leveres med et sæt endestykker og et sæt vægbeslag. Endestykkerne leveres med manuel udlufter og aftapningsventil

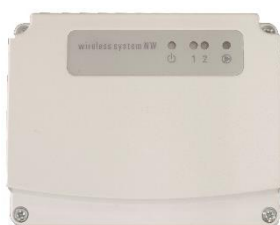
Varenummer	Dimension	Beskrivelse
04 6541 002A2	2 kredse	Gulvvarmefordeler med flowmeter
04 6541 003A2	3 kredse	Gulvvarmefordeler med flowmeter
04 6541 004A2	4 kredse	Gulvvarmefordeler med flowmeter
04 6541 005A2	5 kredse	Gulvvarmefordeler med flowmeter
04 6541 006A2	6 kredse	Gulvvarmefordeler med flowmeter
04 6541 007A2	7 kredse	Gulvvarmefordeler med flowmeter
04 6541 008A2	8 kredse	Gulvvarmefordeler med flowmeter
04 6541 009A2	9 kredse	Gulvvarmefordeler med flowmeter
04 6541 010A2	10 kredse	Gulvvarmefordeler med flowmeter
04 6541 011A2	11 kredse	Gulvvarmefordeler med flowmeter
04 6541 012A2	12 kredse	Gulvvarmefordeler med flowmeter

Mere information vedrørende monteringsanvisninger og gulvvarmesystemer kan findes på www.golan.dk

1.5 Styring



Varenummer	Beskrivelse
04 0960 118	Styreenhed m. 1 kanal / antenne 230V



Varenummer	Beskrivelse
04 0960 122	Styreenhed 2 kanal med pumperelæ



Varenummer	Beskrivelse
04 0960 127	Styreenhed 8 kanal med pumperelæ



Varenummer	Beskrivelse
46 0960 135	Modtager – trådløs

For priser venligst kontakt salgsafdelingen.
Der tages forbehold for trykfejl og udgåede varer.



Varenummer	Beskrivelse
46 0962 233	Digital rumtermostat – trådløs



Varenummer	Beskrivelse
46 0962 232	Analog rumtermostat – trådløs



Bemærk:

Der skal anvendes én telestat pr. kreds !

Varenummer	Beskrivelse
46 3596 065	Telestat – 230V - AC



Bemærk:

Kan kun anvendes sammen med vores programmerbare digitale rumtermostat.
Varenummer: 04 0962 500

Varenummer	Beskrivelse
04 0960 101	GSM modul



Bemærk:

Kan anvendes sammen med vores digitale rumtermostat.
Varenummer: 46 0962 233

Varenummer	Beskrivelse
46 0962 234	Ekstern gulvsensor

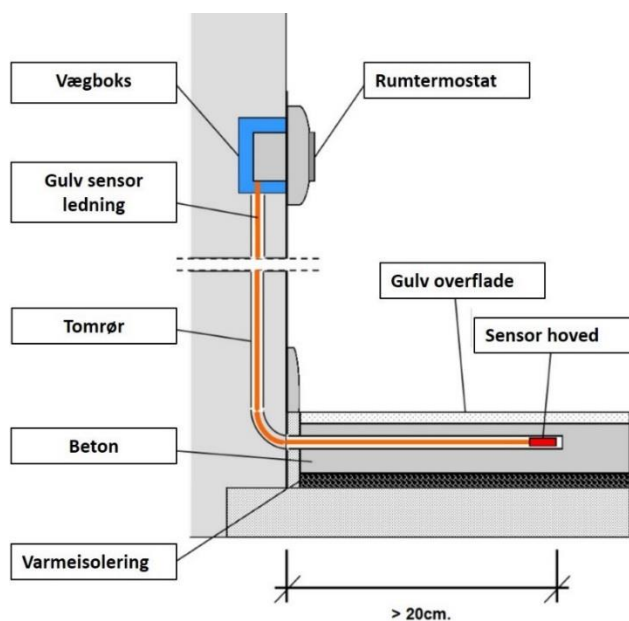


Bemærk:

Kan anvendes sammen med vores analoge rumtermostat.
Varenummer: 46 0962 232

Varenummer	Beskrivelse
46 0962 235	Ekstern gulvsensor

Anvendelse af ekstern gulvsensor:



For priser venligst kontakt salgsafdelingen.
Der tages forbehold for trykfejl og udgåede varer.

1.6 Pumpeshunt og minishunt



Bemærk: Sælges kun løs til reservedele og service.
Indbygningslængde: 130 mm

Varenummer	Beskrivelse
38 0513 040	Alpha 1.1 pumpe – 25-60 130



Varenummer	Beskrivelse
04 6538 306	Shunt



Bemærk: Pumpen sælges kun løs til reservedele og service.
Indbygningslængde: 130 mm
Euroconus: Tilkøbes separat se sortiment i afsnit 1.7 Tilbehør til fordeler

Varenummer	Beskrivelse
04 6538 356	Minishunt med Grundfos pumpe og termostat regulering inkl. nippelovergang på gulvarmedelen.



Bemærk: Pumpen sælges kun løs til reservedele og service.
Indbygningslængde: 130 mm
Euroconus: Tilkøbes separat se sortiment i afsnit 1.7 Tilbehør til fordeler

Varenummer	Beskrivelse
04 6538 354	Komplet minishunt m. telestat til gulvvarmestyring m/ trådløs analog rumtermostat inkl. nippelovergang på gulvarmedelen.



Bemærk: Pumpen sælges kun løs til reservedele og service.
Indbygningslængde: 130 mm
Euroconus: Tilkøbes separat se sortiment i afsnit 1.7 Tilbehør til fordeler

Varenummer	Beskrivelse
04 6538 355	Komplet minishunt m. telestat til gulvvarmestyring m/ trådløs digital rumtermostat inkl. nippelovergang på gulvvarmedelen.

Billede mangler

Systemet består af en fremløbsventil med telestat og styreboks til en digital trådløs rumføler samt en returkobling med flowbegrænsner. Der medfølger overgange til Euroconus.

Bemærk: Euroconus medfølger ikke

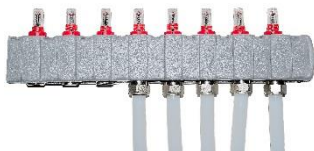
Varenummer	Beskrivelse
04 6538 365	Komplet gulvvarmesystem til en kreds trådløs uden shunt, inkl. fremløbsventil, telestat, rumføler, styring, returventil overgange til Euroconus.



Varenummer	Beskrivelse
04 6538 403	RTL – unibox komplet med returreguleringsventil (vandtemperatur) samt en rumreguleringsventil der styre luft temperatur i rummet (rumtemperatur)
04 6538 410	Returreguleringsventil – følerhoved
04 6538 415	Rumføler til RTL – unibox neutral hvid

Information omkring drift og vedligehold kan findes på www.golan.dk !

1.7 Tilbehør til fordeler



Varenummer	Dimension	Beskrivelse
04 6540 112	2 – 12 kredse	Isolering til fordeler – universal



Bemærk: Der skal anvendes to stk. euroconus pr. kreds !

Varenummer	Dimension	Beskrivelse	Gevind
04 6539 311	12x1,1 mm	Euroconus til PEX	3/4"
04 6539 312	12x2,0 mm	Euroconus til PEX	3/4"
04 6539 315	15x2,5 mm	Euroconus til PEX	3/4"
04 6539 316	16x2,0 mm	Euroconus til PEX	3/4"
04 6539 317	17x2,0 mm	Euroconus til PEX	3/4"
04 6539 318	18x2,5 mm	Euroconus til PEX	3/4"
04 6539 320	20x2,0 mm	Euroconus til PEX	3/4"



Bemærk: Der skal anvendes to stk. euroconus pr. kreds !

Varenummer	Dimension	Beskrivelse	Gevind
04 6539 414	12x2,0 mm	Euroconus til ALU	3/4"
04 6539 416	16x2,0 mm	Euroconus til ALU	3/4"
04 6539 418	18x2,0 mm	Euroconus til ALU	3/4"
04 6539 420	20x2,0 mm	Euroconus til ALU	3/4"



Varenummer	Beskrivelse
04 6540 115	Flowmeter til manifold



Varenummer	Beskrivelse
04 6540 116	Underpart til frem- og returløb



Varenummer	Beskrivelse
04 6540 117	Termostatisk ventil til manifold



Varenummer	Beskrivelse	Gevind
04 5640 119	Hætte til thermoventil	3/4"



Varenummer	Type	Beskrivelse	Gevind	Antal pr. pakke
41 8072 008	Lige	Kugleventil m/n – T-greb – m/union	1 "	2



Varenummer	Type	Beskrivelse	Gevind	Antal pr. pakke
41 8073 008	90 grd.	Kugleventil m/n – T-greb – m/union	1 "	2



Varenummer	Beskrivelse	Gevind
04 6540 820	Prop	1 "



Varenummer	Beskrivelse	Gevind
04 6540 850	Brystnippel m. kontra	1 "



Varenummer	Beskrivelse
04 6541 000	Bypass



Varenummer	Beskrivelse
241 11 42	Bypass uden Trykregulering



Varenummer	Beskrivelse	Gevind
04 6540 800	Udluftning	1/2"



Varenummer	Beskrivelse	Gevind
04 6540 806	Automatisk udluftning	1/2 "



Varenummer	Beskrivelse	Gevind
04 6540 811	Aftapning	1/2"



Varenummer	Beskrivelse	Gevind
04 6540 860	Endestykke til gulvvarmefordeler	1" – 1/2" 1/2"

1.8 Tilbehør til shunt



Varenummer	Beskrivelse	Gevind
04 6538 256	Termometer til shunt	



Varenummer	Beskrivelse
04 6538 251	Føler til shunt – M30 x 1,5



Varenummer	Beskrivelse	Gevind
04 6540 831	Termostatventil med hætte (Fremløbsventil) M30 x 1,5	3/4 "



Varenummer	Beskrivelse	Gevind
04 6540 841	Returkobling	3/4 "

For priser venligst kontakt salgsafdelingen.
Der tages forbehold for trykfejl og udgåede varer.



Varenummer	Beskrivelse	Gevind
04 6540 875	Omløber til shunt	1 1/4 "



Varenummer	Beskrivelse	Gevind
04 6540 870	Nippelmuffe til shunt	1 " x 3/4 "

Bemærk: Skal anvendes sammen med 4068802 se side 24



Varenummer	Beskrivelse
04 6538 370	TILBEHØR til minishunt. Duplex samler til 2 kredse Sælges enkeltvis

1.9 Pex overgange



Varenummer	Beskrivelse	Gevind
4020100	Samling til euroconus	3/4 "



Varenummer	Beskrivelse	Gevind
4020200	Vinkel til euroconus	3/4 "



Varenummer	Beskrivelse	Gevind
4020201	Vinkel nippel til euroconus	1/2 " x 3/4 "



Varenummer	Beskrivelse	Gevind
4020202	Vinkel muffe til euroconus	1/2 " x 3/4 "



Varenummer	Beskrivelse	Gevind
4068802	Nippelovergang	3/4" – 1/2"

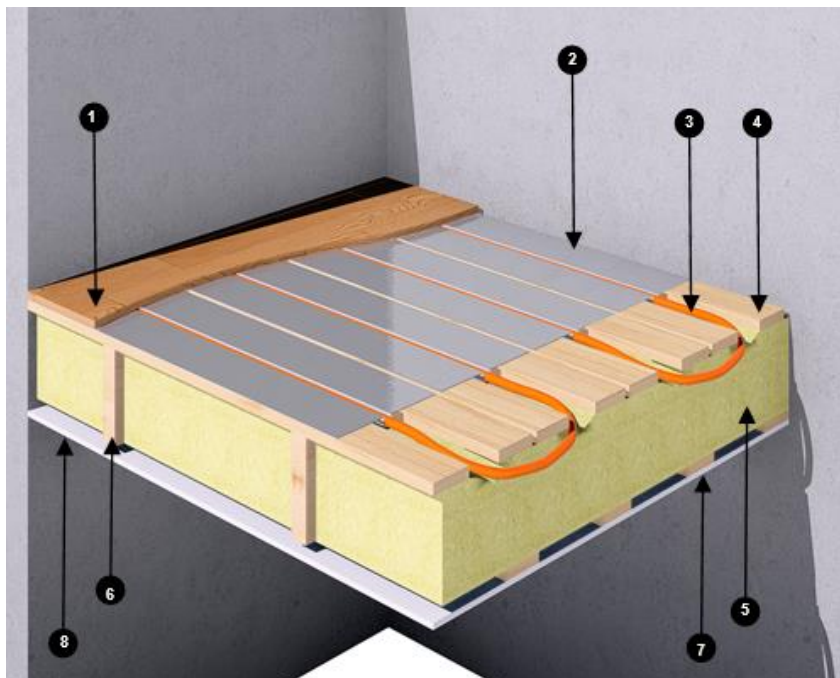


Varenummer	Beskrivelse	Gevind
4068852	Muffeovergang	3/4" – 1/2"

Pex overgange kan fås i mange varianter. De bruges typisk i de situationer, hvor der skal laves en samling på nogle gulvvarmerør. For at samle pexrør på overgangene skal der bruges euroconus. Euroconus'erne købes separat. Overgangene kan også anvendes til alupex, det kræver dog en euroconus der er beregnet til alupex. Denne type samling er ikke VA-godkendt, og vi anbefaler derfor kun at den anvendes i en varmeinstallation.

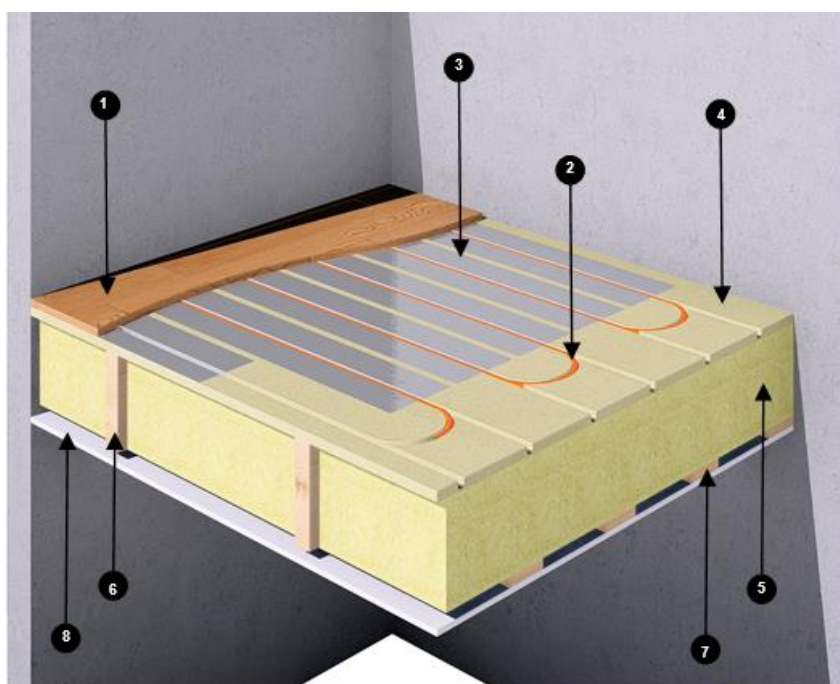
1.10 Forskellige gulvkonstruktioner

Varmefordelingsplader på forskallingsbrædder:



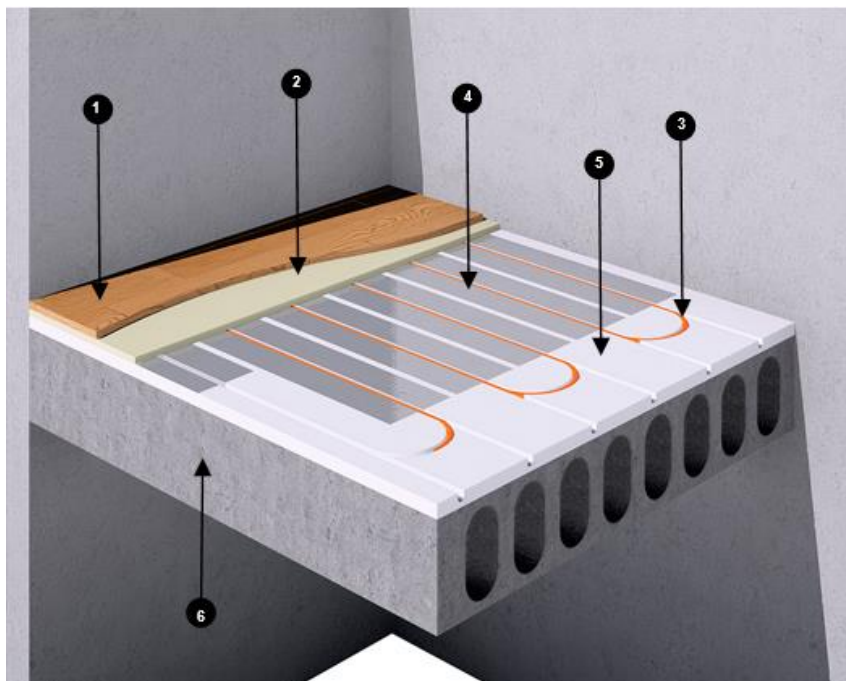
1. Færdiggulv.
Monteres efter producentens anvisninger
2. ALU Varmefordelingsplader
3. Gulvvarmerør
4. Forskallingsbrædder
5. Isolering
6. Bjælkelag
7. Forskalling
8. Loftplader

Selvbærende spånplader med varmfeddelingsplader:



1. Færdiggulv.
Monteres efter producentens anvisninger.
2. Gulvvarmerør
3. ALU Varmefordelingsplader
4. Selvbærende spånplader
5. Isolering
6. Bjælkelag
7. Forskalling
8. Loftplader

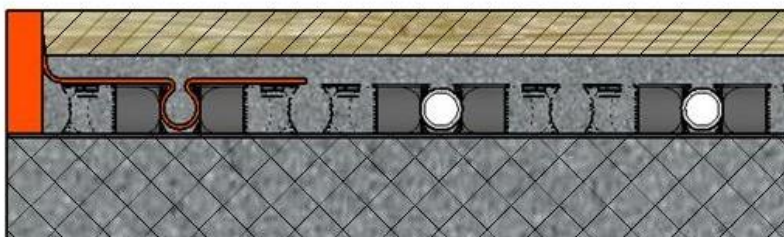
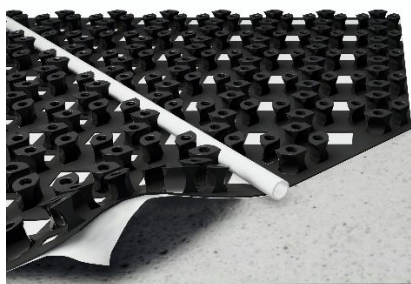
EPS plader med spor og varmfordelingsplader:



1. Færdiggulv.
Monteres efter producentens anvisninger.
2. Trykfordelingsplade
3. Gulvvarmerør
4. ALU varmfordelingsplader
5. EPS plader med spor
6. Etagedæk

Kombitopplader – nedstøbning med fiberbeton:

Mini kombitopplader - Terrændæk/ Etageadskillelse:

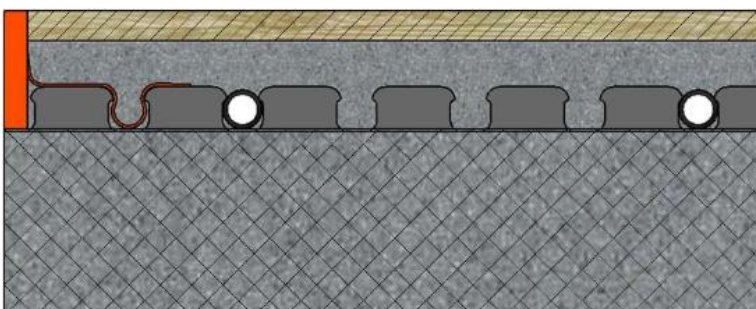
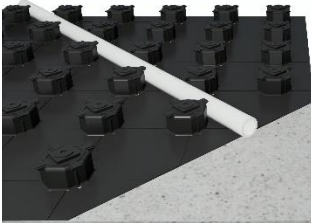


Total 25mm (uden overgulv).

- Trægulv eller klinker
- 11 mm gulvspartel over tårnene evt.
CM projekt fiber/ CM760 Fra Combimix.
- 14 mm mini kombitopplader inkl. rør.
- Primer
- Plan underlag som beton

For priser venligst kontakt salgsafdelingen.
Der tages forbehold for trykfejl og udgåede varer.

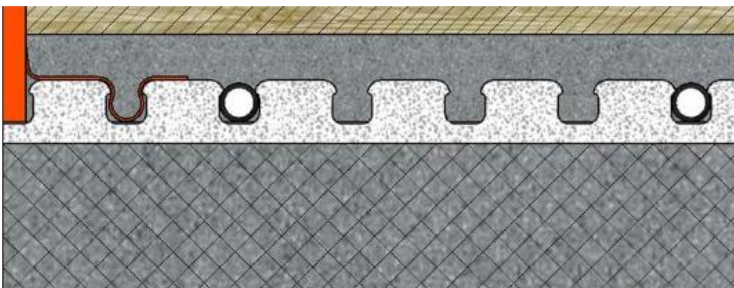
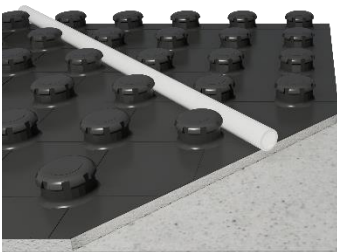
Kombitopplader uden isolering - Terrændæk/ Etageadskillelse:



Total 41 mm (uden overgulv).

- Trægulv eller klinker
- 20 mm gulvspartel over tårnene evt. CM projekt fiber/ CM760 Fra Combimix.
- 21 mm kombitopplader uden isolering inkl. rør.
- Plan underlag som beton

Kombitopplader med 10mm isolering - Terrændæk/ Etageadskillelse:



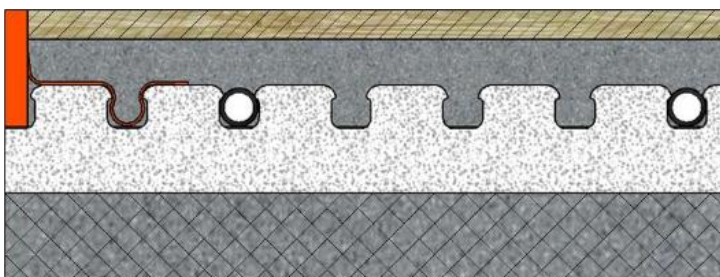
Total 51 mm (uden overgulv).

- Trægulv eller klinker
- 20 mm gulvspartel over tårnene evt. CM projekt fiber/ CM760 Fra Combimix.
- 31 mm kombitopplader med 10mm isolering - inkl. rør.
- Plan underlag som beton

Kombitopplader/lydplade med 30mm isolering - Terrændæk/ Etageadskillelse:



Bemærk: Ekstra isolering samt ekstrem god lyd-dæmpende egenskab.

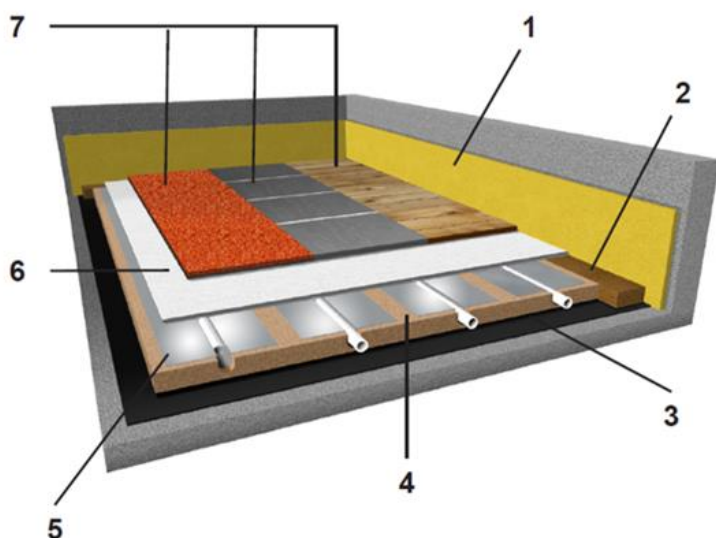


Total 71 mm (uden overgulv).

- Trægulv eller klinker
- min. 20 mm over tårnene gulvspartel evt. CM projekt fiber/ CM760 Fra Combimix.
- 51 mm kombitopplader med 30mm isolering - inkl. rør.
- Plan underlag som beton

Lyddæmpende fiberplader

Gulvbase med glasfiberunderlag:



1. Kant tape
2. Rammer af fiberkantprofil
3. Isolering mod fugt (hvis nødvendigt pga. tekniske forhold)
4. Lyddæmpende fiberplader i enten 24 eller 36mm tykkelse, udlagt som elementer i et flydende gulv eller fuldstændig fastlimet til gulvbasen.
5. Varmefordelingsplader
6. Glasfiberunderlag, tykkelse 4mm, udlagt som element i et flydende gulv eller fuldstændig fastlimet til gulvbasen.
7. Slutgulv: gulvtæppe, trægulv, parketgulv, gulvfliser eller klinker.

1.11 Gulvvarmeplader



Varenummer	Dimension	Beskrivelse	Antal pr. kasse/palle/m ²
33 9201 517	17mm rør – Bredde 180mm	Varmefordelingsplade - ALU	72/ 576/ 4,35
33 9201 520	17mm rør – Bredde 280mm	Varmefordelingsplade - ALU	48/ 384/ 2,60
33 9201 026	20mm rør – Bredde 280mm	Varmefordelingsplade - ALU	40/ 320/ 2,60
33 9201 528	20mm rør – Bredde 220mm	Varmefordelingsplade – ALU – Special plade til klimagulv 38mm	40/320/3,20

Sælges kun i hele kasser

1.12 Sømfri gulvvarmeplader



Varenummer	Dimension	Beskrivelse	Antal pr. kasse/palle/m ²
33 9201 617	17mm rør – Bredde 180mm	Varmefordelingsplade – ALU Med kørnerprikker	72/ 576/ 4,35

Sælges kun i hele kasser

Information omkring montage kan findes på
www.golan.dk

Sømfri ALU-varmefordelingsplade

Nyt design

Den nye sømfri ALU-varmefordelingsplade er en videreudvikling af vores traditionelle varmefordelingsplade. Det unikke design med kørnerprikker sikrer at ALU-pladen fikseres i gulvspånpladen uden brug af andre fastgørelsesmidler. Dette kan give en tidsbesparelse på helt op til 40 % ved montage.



Kørnerprikker fastholder ALU-varmefordelingspladen i gulvspånpladen med blot et enkelt tryk med foden !

Montering

Selve monteringen af alu-varmefordelingspladen er helt enkel. Alu-varmefordelingspladen placeres i gulvspånpladens spor og den fastgøres til spånpladen med blot et enkelt tryk med foden.

For installatøren har den nye sømfri alu-varmefordelingsplader den ekstra fordel at montagen foregår stående. Dvs. at man undgår de uheldige arbejdsstillinger som normalt er en del af den traditionelle montage.

Sømfri montage har yderligere den fordel at den mindsker risikoen for evt. spændinger og buler i alu-pladerne

Fordele:

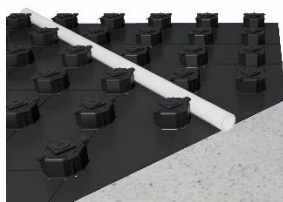
- ✓ Op til 40 % hurtigere montage, hvilket sparer både tid og penge
- ✓ Let og ergonomisk montage der sikrer installatøren mod uheldige arbejdsstillinger
- ✓ Reducerer risikoen for spændinger og buler i ALU-varmefordelingspladerne

1.13 Kombitop dobbeltplader



Se separat katalog: Gulvopbygning med kombitopplader på www.golan.dk

Varenummer	Dimension rør	Beskrivelse	Antal pr. kasse/m2/stk.
33 9202 585	12 mm	Mini Kombitopplader med dobbelklæbende tape. 1025x1025x13 Tårnhøjde = 13 mm	10/1



NYHED !

Varenummer	Dimension rør	Beskrivelse	Antal pr. kasse/m2/stk.
33 9202 590	14-17 mm	Kombitop dobbeltplade uden isolering 1450x850x21 Tårnhøjde = 21 mm	20/1,12



Varenummer	Dimension rør	Beskrivelse	Antal pr. kasse/palle/m2
33 9202 610	14 – 17 mm	Kombitop dobbeltplade 1450x850x31 mm 10mm EPS150 Tårnhøjde = 21 mm Isoleringstykkelse= 10 mm	13 / 91 / 1,12

Sælges kun i hele kasser



Varenummer	Dimension rør	Beskrivelse	Antal pr. kasse/palle/m2
33 9202 600	14 – 17 mm	Kombitop dobbeltplade lydreducerende 1450x850x51 mm 30mm EPS T040 Tårnhøjde = 21 mm Isoleringstykkelse= 30 mm	6/ 42 / 1,12
33 9202 600/150	14 – 17 mm	Kombitop dobbeltplade 1450x850x51 mm 30mm EPS 150 Tårnhøjde = 21 mm Isoleringstykkelse= 30 mm	6/ 42 / 1,12

Sælges kun i hele kasser

1.13-1 Tilbehør til kombitopplader

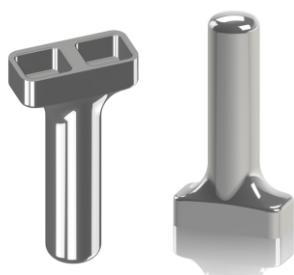


Trinlydsdug anvendes under kombitopplader uden isolering (33 9202 590) eller med 10mm isolering (33 9202 610), for ekstra trinlydsdæmpning

Varenummer	Dimension	Beskrivelse	Antal pr. kasse/m ² /stk.
33 9202 700	1mx1mx3mm	Akustisk Trinlydsdug – 10 m/rl	10m ²



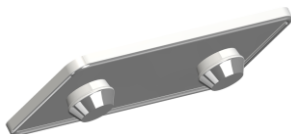
Varenummer	Beskrivelse	Antal pr. pose
33 9202 615	Clips til kombitopplade	25 / 600



Samleværktøjet bruges når to mini kombitopplader (33 9202 585) skal trykkes sammen i overlægget. Skåner hænde og sikre at plader er trykket helt sammen.

Se video:
https://www.youtube.com/watch?v=3_EVGOYon_I

Varenummer	Beskrivelse	Antal pr. pose
33 9202 587	Samleværktøj til mini kombitopplader.	1



Rørclips bruges til mini kombitopplader (33 9202 585) de steder hvor der er for meget spænd i røret og derfor ikke kan blive liggende i pladen.

Se montagevideo:
<https://www.youtube.com/watch?v=RXHWZh9dB8U>

Varenummer	Beskrivelse	Antal pr. pose
33 9202 616	Mini rørclips til mini kombitopplader	20



Kantisolering til kombitopplader med isolering. Kantbåndet består af isolerings strimmel og med dobbelklæben tap til fastholdelse til væg. Derud over er der en plastfolie, der skal lægges over pladerne og der trykkes ned med gulvvarmerøret og derved tætte. Der anbefales yderligere fugning, se næste side.

Varenummer	Dimension	Beskrivelse	Antal pr. rulle/pose/palle
33 9202 634		Kantisolering med folie og lim – 8x145mm – 25m/rulle	25 / 200 / 1000



Kantisolering til minikombitoppladen og kombitopplader uden isolering. Kantbåndet består af isolerings strimmel og med dobbelklæben tap til fastholdelse til gulvet. Mini Kombitoppladen er med lim og skal sættes direkte ned båndet. Ellers skal der fuges ellers limes imellem pladen og båndet.

Varenummer	Dimension	Beskrivelse	Antal pr. rulle/pose/palle
33 9202 650		Kantisolering med dobbelklæben tape – 5x50mm - 25m/rulle	25 / 200 / 1000

Monteringsanvisning kantisolering:



Isoleringen fastgøres til vægge ved at fjerne beskyttelseslaget på tapen og trykke den ind på væggen.

a) hvis muligt fastgøres folien ved at lægge gulvvarmerør i første række af kombitoppladen

b) ellers løftes kombitoppladen og der lægges en limfuge på eksisterende gulv, hvorefter kombitoppladen trykkes ned ovenpå. Folien lægges herefter løst ovenpå kombitoppladen.

HUSK: at folien skal ned i første række for at give plads til beton !
Brug evt. MIRA3690 one-seal fugelim



Primer til brug sammen med minikombitoppladen. Pensels på det eksisterende betongulv inden udlægning af minikombitoppladen. Sikre forankring af spartelmassen og det eksisterende underlag. Der anbefales spartling inden for 72 timer efter Priming.

Varenummer	Dimension	Beskrivelse	Antal pr. ks
33 9202 617	1L	PP600 Primer	10
33 9202 618	20L	PP600 Primer	



CM Projekt Fiber er en selvudjævnende spartelmasse. Produktet er fiberforstærket. Spartelmassen er beregnet til nybyg og renovering. Produktet er beregnet til indendørs brug på underlag af beton, sten og keramik. Produktet er ikke beregnet som underlag for epoxy eller PU. Bruges ovenpå kombitoppladerne

Se mere:
<https://www.combimix.com/dk/produkter/gulvspartel/pumpebare/cm-projekt-fiber>

Varenummer	Dimension	Beskrivelse	Antal pr. ks
33 9202 000	20 kg	CM Projekt fiber	

1.14 Lyddæmpende fiberplade

(Ikke bærende)



Varenummer	Dimension	Beskrivelse	Antal pr. pakke /m ²
33 9202 620	Ø 17 mm	Fiberplade – Lige – 1200x600x24mm - cc 200	78 / 0,72
33 9202 626	Ø 20 mm	Fiberplade – Lige – 1200x600x36mm – cc 300	240 / 0,72

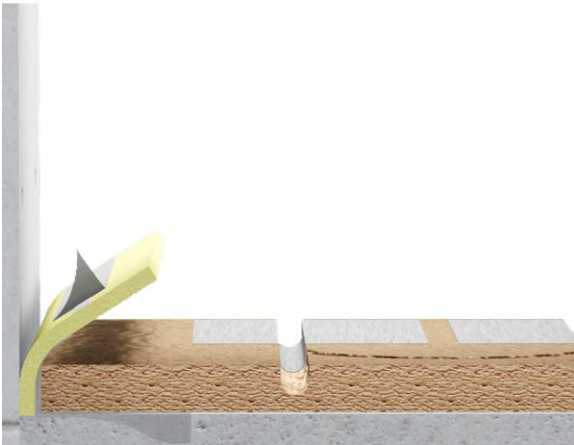
Sælges kun i hele pakker



Varenummer	Dimension	Beskrivelse	Antal pr. rulle/pose / Palle
33 9202 634		Kantisolering med folie og lim – 25m/rulle Mål: 140x8mm	25 / 200 / 1000

For priser venligst kontakt salgsafdelingen.
 Der tages forbehold for trykfejl og udgåede varer.

Montageanvisning fiberplader:



Isoleringen fastgøres til vægge ved at fjerne beskyttelseslaget på tapen og trykke den ind på væggen.

Folien lægges løst på eksisterende underlag, hvorefter fiberpladen lægges ovenpå.

**Fiberpladerne anvendes sammen med varmfordellingsplader.
Kan ikke bruges til nedstøbning.**

**Information omkring produkt og montage kan findes på
www.golan.dk**

1.15 Selvbærende Spånplade



Varenummer	Dimension	Beskrivelse	Antal pr. pakke
33 9202 530	Ø 17 mm	Spånplade 1800x600x22 mm - LIGE (Dækkende mål) 1,08 m ² - Vægt pr. plade = 17,00 kg	36
33 9202 550	Ø 20 mm	Spånplade 1800x600x25 mm - Lige (Dækkende mål) 1,08m ² - Vægt pr. plade = 19,50 kg	32

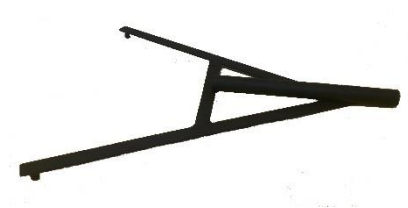
Sælges kun i hele pakker – ellers anbrudstillæg kr. 295,-

**Spånpladerne anvendes sammen med varmfordelingsplader.
Kan ikke bruges til nedstøbning.**

**Information omkring produkt og montage kan findes på
www.golan.dk**

Spånplade findes kun som lige plade.

Til fræsning af vendespor i lige plader anvendes et fræsestyr og skabelonland.



Varenummer	Dimension	Beskrivelse	Antal pr. Pakke
33 9202 510	17 mm	Fræsestyr + skabelonland	1
33 9202 511	20 mm	Fræsestyr + skabelonland	1

1.16 EPS Plader – Multi

Vores nye Multi EPS plader erstatter vores tidligere EPS produkter.

Multi pladen har den fordel at den er fremstillet med **indbygget vendespor** – dvs. at man sparer tilkøb af vendeplader.



Varenummer	Dimension	Beskrivelse (CC 200)	Antal pr. pakke/palle
33 9202 032	Ø 17 mm	EPS plader Multi 1200x600x30mm - 0,72 m2 Til ALU gulvvarmeplader i 180mm bredde	17 / 136

Sælges kun i hele pakker!



Varenummer	Dimension	Beskrivelse (CC 300)	Antal pr. pakke/palle
33 9203 032	Ø 20 mm	EPS plader Multi 1200x600x30mm - 0,72 m2 Til ALU gulvvarmeplader i 180/280mm bredde	17 / 136

Sælges kun i hele pakker!

EPS pladerne anvendes sammen med varmfordelingsplader.

Kan ikke bruges til nedstøbning.

Se datablad på www.golan.dk

1.17 Vandtætte gulvvarmeskabe – universal montering

I skabene til universal montering er der plads til pumpeshunt.

I varebeskrivelsen er der angivet **max antal kredse med/uden brug af pumpeshunt.**

Skabet har:

- ✓ Vandtæt bund
- ✓ Fleksibel montageplade til styreenheder
- ✓ Indbygget vandtæt afskærmning mellem styreenheds- og fordelerrum.



Varenummer	Dimension (LxHxD)	Beskrivelse
241 17 60	595x740x120	Gulvvarmeskab, max 5 kredse/10 kredse, Uni
241 17 61	800x740x120	Gulvvarmeskab, max 9 kredse/12 kredse, Uni
241 17 62	1150x740x120	Gulvvarmeskab, max 14 kredse/19 kredse, Uni
241 17 63	800x780x180	Gulvvarmeskab, max 10 kredse/12 kredse, Uni
241 17 64	1150x780x180	Gulvvarmeskab, max 16 kredse/19 kredse, Uni

Anvendelse

Det vandtætte gulvvarmeskab kan anvendes ved rør i rør installationer.

Ved en eventuel utæthed ledes vandet ud i skabet direkte mod gulv afløbet, via tomrøret, og man undgår derved at der sker skade ved udsivning i gulv- og vægkonstruktioner. Skulle uheldet være ude vil man derfor med det samme kunne se utætheden ved overløbet fra skabet.

Ved anvendelse af et vandtæt gulvvarmeskab er man derfor
100 % sikret mod vandskade!

Skabsmuffer og drænrør

For at sikre korrekt tætning af rørgennemføringerne skal der anvendes skabsmuffer både i toppen og bunden af skabet. Skabsmufferne er også med til at fikserer tomrøret, hvilket gør det muligt at udskifte pex-rørene. Derudover skal der monteres et drænrør i bunden af skabet, som skal lede vandet direkte i afløbet ved eventuel utæthed. [Se side 40](#)

Holdbarhed

Skabet er produceret i stål, hvilket sikrer en lang holdbarhed uden risiko for vrid ved temperaturændringer



Varenummer	Beskrivelse
241 15 90	Skabsmuffe til gulvvarmeskab ø12-34mm - sort



Varenummer	Beskrivelse
241 15 97	Drænrør til gulvvarmeskab - sort

Skabsmuffe anvendes til tætning af rørgennemføringen i skabet.



Drænrøret anvendes til tætning mellem drænringsafløbet i skabet og tomrøret.



Bemærk: Ifølge DS 439 og BR 10 skal fordeleren være placeret ved et gulvafløb!



Varenummer	Beskrivelse	Antal pr. pose/kasse
08 8150 040	Overløbsafslutning	10 / 200

- ✓ Overløbsafslutningen giver en flot afslutning af dræneringsrøret. Fastgøres med dobbeltklæbende tape for hurtig og nem installation.

For priser venligst kontakt salgsafdelingen.
Der tages forbehold for trykfejl og udgåede varer.



Varenummer	Dimension	Beskrivelse	Antal pr. pose	Antal pr. kasse
08 8150 045		Overløbsafslutning - Vinkel	10	50

Sælges kun i hele poser / kasser !



Varenummer	Beskrivelse	Antal pr. pose	Antal pr. kasse
08 0000 900	Mærkeblok til gulvvarmerør og RIR	10	200

1.18 Tilbehør



Varenummer	Dimension	Beskrivelse	Antal pr. pose
08 7290 212	12x2,0 mm	Beskyttelsesprop	10
08 7290 215	15x2,5 mm	Beskyttelsesprop	10
08 7290 216	16x2,0 mm	Beskyttelsesprop	10
08 7290 218	18x2,5 mm	Beskyttelsesprop	10
08 7290 220	20x2,0 mm	Beskyttelsesprop	10
08 7290 222	22x3,0 mm	Beskyttelsesprop	10



Varenummer	Dimension	Beskrivelse	Antal pr. kasse
08 7253 716	16 – 18 mm	Bukkefix	100
08 7253 720	20 – 22 mm	Bukkefix	50
08 7253 728	25 – 28 mm	Bukkefix	50
08 7253 734**	32 – 34 mm	Bukkefix	50

** Skaffevare. Kontakt salgsafdelingen for leveringstid



Varenummer	Dimension	Beskrivelse	Antal pr. kasse
08 7263 816	16 – 17 mm	G-Flex Bukkefix	200
08 7263 818	18 mm	G-Flex Bukkefix	X
08 7263 819	20 mm	G-Flex Bukkefix	100
08 7263 826	25 mm	G-Flex Bukkefix	50

For priser venligst kontakt salgsafdelingen.
Der tages forbehold for trykfejl og udgåede varer.



Varenummer	Dimension	Beskrivelse	Antal pr. kasse/m ²
04 6539 455	16-17-20	Rørskinner – 1 m – med TAPE (Kan deles i to)	100 m / 2 stk.

Sælges kun i hele kasser



Varenummer	Dimension	Beskrivelse	Antal pr. kasse/m ²
04 6539 460	16-17-20	Rørskinner – 1 m – med STIFT (Kan deles i to)	50 m / 2 stk.

Sælges kun i hele kasser!



X-Flex Multibånd er det nye alternativ til patent bånd. Multibåndet er produceret i et utrolig stærkt nylonmateriale, som er vævet med meget fine masker, så man derved opnår styrken og samtidig kan fastgøre båndet med skruer.

X-Flex Multibånd er fremstillet til fastgørelse/fiksering af alle slags rør samt elkabler og ventilation.

Multibåndet overfører ikke evt. støj fra den tekniske installation eller beskadiger rørinstallationen med skarpe kanter, som f.eks. patent bånd. Desuden er multibåndet utroligt nemt at bearbejde, og kan afkortes i den korrekte længde med en saks eller kniv. Til fastgørelse i underlaget anbefales bredhovedet skruer.

Varenummer	Dimension	Beskrivelse	Antal pr. kasse/m ²
04 6539 355		X-Flex Multibånd 50m/rl.	



Fikseringsstrips anvendes til fastgørelse af f.eks. forsyningsrør i varme – og vandinstallationer.

Stripsen passer til alle typer af polystyrenplader og til alle typer af rør.

Dog må rørene ikke fylde mere end 200 mm i bredden !

Varenummer	Beskrivelse	Antal pr. pose
04 6539 350	Fikseringsstrips til rør	50 stk.



Varenummer	Dimension	Beskrivelse	Antal pr. kasse
241 15 55	16 – 18 mm	Rørclips til flamingoplader	1.600
241 15 56	20 mm	Rørclips til flamingoplader	250

Sælges kun i hele kasser!



Varenummer	Dimension	Beskrivelse	Antal pr. kasse
08 7253 719	20 mm	Rørfixtur 90 gr.	50 / 3.000
08 7253 740	34 mm	Rørfixtur 90 gr.	50/3.000



Varenummer	Beskrivelse
04 6539 331	Bindeværktøj med krog

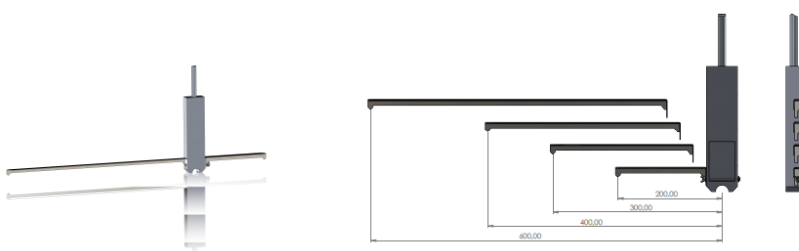


Varenummer	Dimension	Beskrivelse	Antal pr. pose
04 6539 328	150 x 1,5 mm	Bindetråd med øjer	1.000 stk. pr. pose

Sælges kun i hele poser!



Varenummer	Beskrivelse
04 6539 329	Trykmaskine med luge samt justerbar højde



Varenummer	Beskrivelse	
04 6539 335	Rørafstandsmåler til trykmaskinen. Eftermonteres på trykmaskine 04 6539 329. Forudindstillet: CC200 – 600mm.	Sæt bestående af 4 faste afstandsmåler – cc200-600mm



Varenummer	Dimension	Beskrivelse	Antal pr. kasse/m2
04 6539 326	60 mm	Clips til trykmaskine	300 stk. pr. kasse Clips forbrug ved gulvvarme: 16 mm rør = cc 200 mm = 35 stk/m2 20 mm rør = cc 300 mm = 25 stk/m2
04 6539 327	60 mm	Clips til trykmaskine	1.000 stk. pr. kasse Clips forbrug ved gulvvarme: 16 mm rør = cc 200 mm = 35 stk/m2 20 mm rør = cc 300 mm = 25 stk/m2
04 6539 325	40 mm	Clips til trykmaskine	300 stk. pr. kasse Clips forbrug ved gulvvarme: 16 mm rør = cc 200 mm = 35 stk/m2 20 mm rør = cc 300 mm = 25 stk/m2

For priser venligst kontakt salgsafdelingen.
Der tages forbehold for trykfejl og udgåede varer.



Varenummer	Dimension	Beskrivelse	Antal pr. ps/sæk
04 6539 465	19x125mm	Pløkker til EPS	100/1500
241 15 58	19x125mm	Strips rørholder til polystyren max. ø25mm	50



Varenummer	Dimension	Beskrivelse	Antal pr. kasse/m2
08 7253 387	Ø16 – 20 mm	Specialclips til Lewisplader	100 stk. pr. kasse

Information omkring udlægning af
gulvarmerør med clips
eller rørskinner kan findes på
www.golan.dk